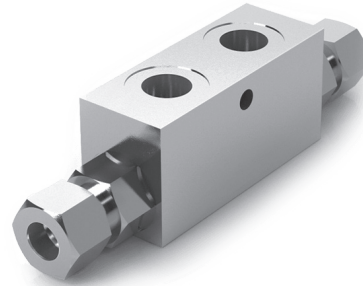


Zawór zwrotny sterowany dwustronny 3/8" 1 bar

Codice ordinazione
Ordering code

1	2	3	4	5
EHVBDD	*	*	*	*

		*
1	Valvola di blocco pilotate a doppio effetto DIN 2353 Double pilot operated check valves DIN 2353	EHVBDD
2	Dimensione Size	BSPP 3/8
3	Inizio apertura Cracking pressure	1 bar
		6 bar
4	Materiale Material	Acciaio + Zincatura / Steel + Zinc Plating
5	Rapporto di pilotaggio Pilot ratio	1:5 standard



Prodotti in stock
Stock products

EHVBDD02NS	3/8" Steel body
-------------------	------------------------

Si prega di contattare per altri prodotti - Please contact for other products.

Caratteristiche
Performances

Portata min/max Min/max flow-rate	l/min-GPM	Diagramma
Pressione di lavoro max Max working pressure		350 bar 5075 PSI
Temperatura ambiente Room temperature	°C	-30 +50
Temperatura olio Oil temperature	°C	-30 +80
Filtraggio consigliato Recommended Filtration	micron	30 ÷ 50

Schema idraulico
Hydraulic circuit

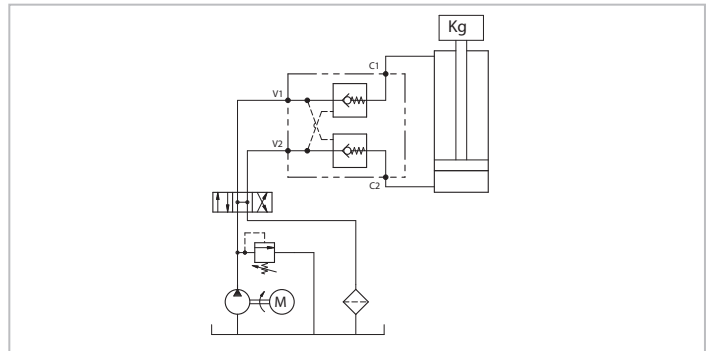


Diagramma Predate Di Carico
Pressure Drop Curves

