

EHVCS Valvola di bilanciamento semplice effetto centro aperto corpo in acciaio

Single counterbalance valve center open steel body



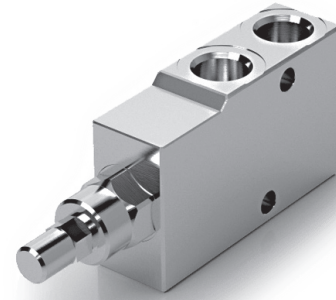
Zawór przeciężeniowy hamujący jednostronny 3/8" 60-350 bar



Codice ordinazione Ordering code

1	2	3	4	5
EHVCS	*	*	*	*

1	Valvola di bilanciamento semplice effetto centro aperto corpo in acciaio Single counterbalance valve center open steel body	EHVCS
2	Dimensione Size	01 02 03
3	Compa taratura Setting range	A B
4	Materiale Material	S
5	Rapporto Di Pilotaggio Pilot Ratio	- 8



Prodotti in stock Stock products

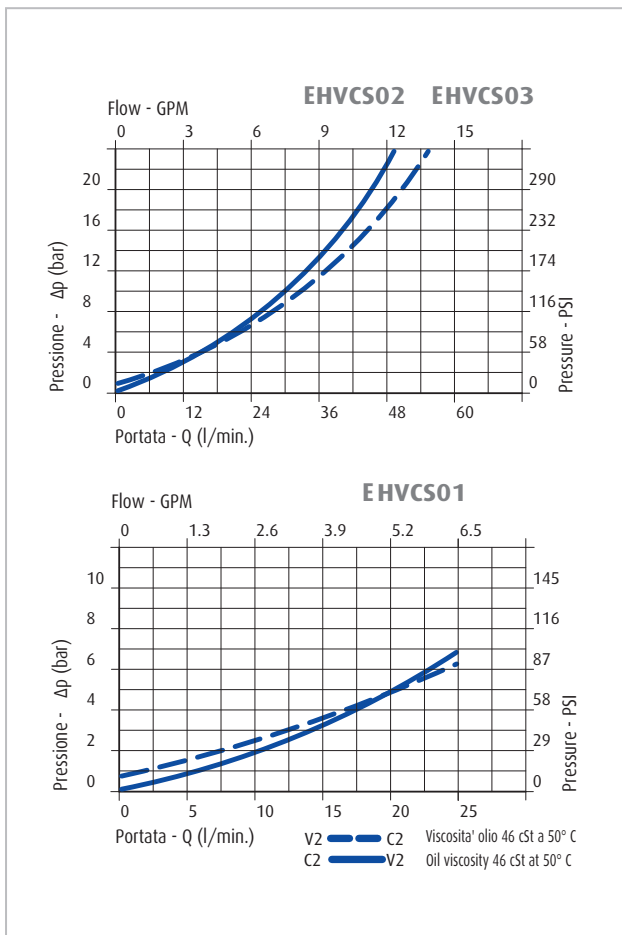
EHVCS02BS	3/8" / 60-350 bar / Steel body
EHVCS03BS	1/2" / 60-350 bar / Steel body

Si prega di contattare per altri prodotti - Please contact for other products.

Caratteristiche Performances

Portata min/max Min/max flow-rate	l/min-GPM	1/60 - 0.26/15.9
Pressione di lavoro max Max working pressure		350 bar 5075 PSI
Pressione max di taratura Max setting pressure		350 bar 5075 PSI
Temperatura ambiente Room temperature	°C	-30 +50
Temperatura olio Oil temperature	°C	-30 +80
Filtraggio consigliato Recommended Filtration	micron	30

Diagramma Previde Di Carico Pressure Drop Curves



Schema idraulico Hydraulic circuit

