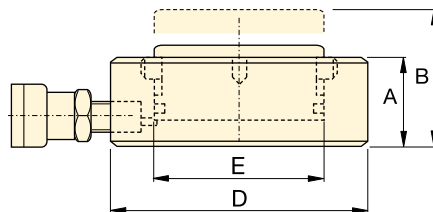



▼ Ultra płaski cylinder z pierścieniem oporowym, seria CULP



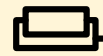
- Odporność na obciążenia boczne do 4% przy pełnym obciążeniu
- Pierścień oporowy ograniczający maksymalny skok
- Wyjątkowo niska wysokość minimalna
- Cyjanowana powierzchnia dostosowana do trudnych warunków.



Udźwig cylindra przy $p = 700$ barów tony (kN)	Skok (mm)	Numer modelu	Pow. robocza cylindra (cm <sup>2</sup> )	Objętość oleju (cm <sup>3</sup> )	Wysokość min. A (mm)	Wysokość maks. B (mm)	Średnica zewn. D (mm)	Średn. otworu cylindra E (mm)	 (kg)
10 (97)	6	CULP10 <sup>1)</sup>	13,9	8,3	27,5	33,5	72	42	1,0
20 (198)	6	CULP20 <sup>1)</sup>	28,3	17,0	32,0	38,0	90	60	1,7
30 (310)	6	CULP30 <sup>1)</sup>	44,2	26,5	35,0	41,0	105	75	2,5
50 (550)	6	CULP50 <sup>1)</sup>	78,5	47,1	44,5	50,5	140	100	5,4

<sup>1)</sup> Złączka AR630 z korkiem przeciwpylowym: Do podłączenia do pompy użyć węża HB7206 ze złączką AH630.

## Seria CULP



Udźwig:

**10 – 50 ton**

Skok:

**6 mm**

Maksymalne ciśnienie robocze:

**700 barów**

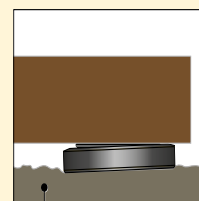


### WAŻNE!

Wszystkie cylindry ultra płaskie wymagają stabilnego podłoża zapewniającego odpowiednie podparcie. Użycie płaskich cylindrów na podłożu takim, jak piasek, błoto czy ziemia może spowodować uszkodzenie cylindra.



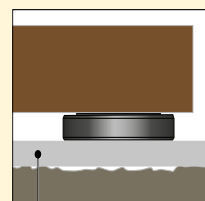
**ŹŁE!**



Nierówny grunt



**DOBRE!**



Płaskie podłoże do podnoszenia

Szczegółowe wskazówki dotyczące bezpiecznego stosowania można znaleźć na „żółtych stronach”.

Strona: **264**



### Węże

Enerpac oferuje kompletny asortyment wysokiej jakości węży hydraulicznych. By zapewnić integralność układu, należy stosować tylko węże hydrauliczne firmy Enerpac.

Strona: **122**

- ▼ Cylindry ultra płaskie przeznaczone są do zastosowań wymagających dużego udźwigu w ograniczonej przestrzeni, począwszy od 2,8cm.

