

▼ Na ilustracji od lewej do prawej: RCH-306, RCH-120, RCH-1003

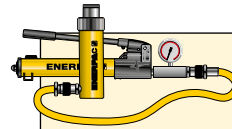


- Siłowniki z drążonym tłokiem umożliwiają wytwarzanie sił ciągnących i pchających
- Jednostronnego działania, sprężyna powrotna
- Niklowana powłoka wewnętrznej tulei ślizgowej modeli o udźwigu ponad 20 ton zapewnia trwałość cylindra
- Pokrycie emalią piecową dla zapewnienia podwyższonej odporności na korozję
- Model RCH-120 złączkę AR-630 i przyłączy 1/4" NPTF
- Modele RCH-121 i RCH-1211 mają redukcję FZ-1630 oraz złączkę AR-630, a wszystkie pozostałe modele wyposażone są w złączkę CR-400.

▼ Cylinder RCH-1003 z drążonym tłokiem do wstępnego naprężania wysięgnika koparki kopalnianej.



Uniwersalność w testowaniu, utrzymaniu i naprężaniu



Zestawy pomp i siłowników

Dla wygody Zamawiających wszystkie cylindry oznaczone gwiazdką (*) są dostępne w **zestawach** (cylinder, manometr, złączki, wąż i pompa).

Strona: **58**



Ultra lekkie cylindry aluminiowe

Gdy wymagany jest duży stosunek udźwigu siłownika do wagi, siłowniki lekkiej **serii RACH** stanowią doskonały wybór.

Strona: **16**



Siodełka

Większość cylindrów serii RCH posiada gładkie siodełka. Informacje na temat opcjonalnych siodełek gwintowanych oraz dane dotyczące wymiarów można znaleźć w tabeli na następnym stronie.

Strona: **31**

| Udźwig cylindra ton (kN) | Skok (mm) | Numer modelu | Powierzchnia robocza tłoka (cm ²) | Objętość oleju (cm ³) |
|--------------------------------|--------------|------------------|--|--------------------------------------|
| 13 (125) | 8 | RCH-120 | 17,9 | 14 |
| | 42 | RCH-121* | 17,9 | 75 |
| | 42 | RCH-1211 | 17,9 | 75 |
| | 76 | RCH-123 | 17,9 | 136 |
| 20 (215) | 49 | RCH-202* | 30,7 | 150 |
| | 155 | RCH-206 | 30,7 | 476 |
| 30 (326) | 64 | RCH-302* | 46,6 | 298 |
| | 155 | RCH-306 | 46,6 | 722 |
| 60 (576) | 76 | RCH-603* | 82,3 | 626 |
| | 153 | RCH-606 | 82,3 | 1259 |
| 95 (931) | 76 | RCH-1003* | 133,0 | 1011 |

* Dostępne w zestawach, patrz uwaga na niniejszej stronie.

Cylindry z drążonym tłokiem, jednostronnego działania

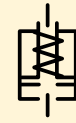


Wężę

Enerpac oferuje kompletny typoszereg węży hydraulicznych wysokiej jakości. Dla zapewnienia integralności Waszego systemu należy dobrać wyłącznie węże hydrauliczne firmy Enerpac.

Strona: **122**

Seria RCH



Udźwig:

13 - 95 ton

Skok:

8 - 155 mm

Średnica otworu centralnego:

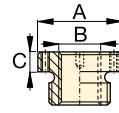
17,3 - 79,0 mm

Maksymalne ciśnienie robocze:

700 bar

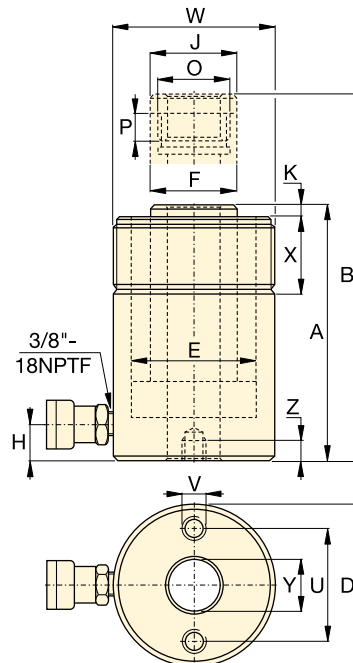
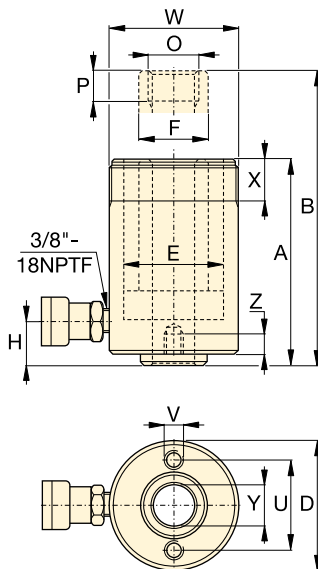
Opcjonalne drążone siodełka gwintowanych, ulepszone cieplnie

| Typ siodełka | Numer modelu cylindra | Numer modelu siodełka | Wymiary siodełka (mm) | | |
|-----------------------|-----------------------|-----------------------|-----------------------|-----------|----|
| | | | A | B | C |
| Wydrążenie gwintowane | RCH-202, 206 | HP-2015 | 53 | 1" - 8 | 9 |
| | RCH-302, 306 | HP-3015 | 63 | 1¼" - 7 | 9 |
| | RCH-603, 606 | HP-5016 | 91 | 1½" - 5½" | 12 |
| | RCH-1003 | HP-10016 | 126 | 2½" - 8 | 13 |



Siodełka z gładkim otworem stanowią wyposażenie standardowe wszystkich cylindrów RCH (za wyjątkiem RCH-120 i RCH-1211).

Modele RCH-121 i RCH-1211 mają występ o średnicy 47 mm wystający 6 mm poza podstawę.



Wymiary otworów montażowych w podstawie (mm)

| Numer modelu | Rozstaw śrub U | Gwint V | Głębokość gwintu Z |
|--------------|----------------|----------------|--------------------|
| RCH-120 | 50,8 | 5/16" - 18 UNC | 9,0 |
| RCH-121 | - | - | - |
| RCH-1211 | - | - | - |
| RCH-123 | 50,8 | 5/16" - 18 UNC | 12,7 |
| RCH-202 | 82,6 | 3/8" - 16 UNC | 9,4 |
| RCH-206 | 82,6 | 3/8" - 16 UNC | 9,4 |
| RCH-302 | 92,2 | 3/8" - 16 UNC | 14,0 |
| RCH-306 | 92,2 | 3/8" - 16 UNC | 14,0 |
| RCH-603 | 130,3 | 1/2" - 13 UNC | 14,0 |
| RCH-606 | 130,3 | 1/2" - 13 UNC | 14,0 |
| RCH-1003 | 177,8 | 5/8" - 11 UNC | 19,0 |

* 1/4" NPTF tylko dla RCH-120

Modele od RCH-202 do RCH-1003

| Wysokość minimalna A (mm) | Długość maksymalna B (mm) | Średnica zewnętrzna D (mm) | Średnica otworu cylindra E (mm) | Średnica tłoka F (mm) | Odległość osi złączki od podstawy H (mm) | Średnica siodełka J (mm) | Wysokość siodełka nad cylindrem K (mm) | Wewnętrzny gwint tłoka O | Długość gwintu tłoka P (mm) | Gwint kołnierza W | Długość gwintu kołnierza X (mm) | Średnica otworu centralnego Y (mm) | Waga (kg) | Numer modelu |
|---------------------------|---------------------------|----------------------------|---------------------------------|-----------------------|--|--------------------------|--|--------------------------|-----------------------------|-------------------|---------------------------------|------------------------------------|-----------|--------------|
| 55 | 63 | 69 | 54,1 | 35,1 | 9 | - | - | 3/4" - 16 UN | 16 | 2¾" - 16 | 30 | 17,3 | 1,5 | RCH-120 |
| 120 | 162 | 69 | 54,1 | 35,1 | 25 | - | - | - | - | 2¾" - 16 | 30 | 19,5 | 2,8 | RCH-121* |
| 120 | 162 | 69 | 54,1 | 35,1 | 25 | - | - | 3/4" - 16 UN | 16 | 2¾" - 16 | 30 | 17,3 | 2,8 | RCH-1211 |
| 184 | 260 | 69 | 54,1 | 35,1 | 25 | - | - | - | - | 2¾" - 16 | 30 | 19,5 | 4,4 | RCH-123 |
| 162 | 211 | 98 | 73,1 | 54,1 | 19 | 54 | 9,7 | 19/16" - 16 UN | 19 | 37/8" - 12 | 38 | 26,9 | 7,7 | RCH-202* |
| 306 | 461 | 98 | 73,1 | 54,1 | 25 | 54 | 9,7 | 19/16" - 16 UN | 19 | 37/8" - 12 | 38 | 26,9 | 14,1 | RCH-206 |
| 178 | 242 | 114 | 88,9 | 63,5 | 21 | 63 | 9,0 | 113/16" - 16 UN | 22 | 4½" - 12 | 42 | 33,3 | 10,9 | RCH-302* |
| 330 | 485 | 114 | 88,9 | 63,5 | 25 | 63 | 9,0 | 113/16" - 16 UN | 22 | 4½" - 12 | 42 | 33,3 | 21,8 | RCH-306 |
| 247 | 323 | 159 | 123,9 | 91,9 | 31 | 91 | 12,0 | 2¾" - 16 UN | 19 | 6¼" - 12 | 48 | 53,8 | 28,1 | RCH-603* |
| 323 | 476 | 159 | 123,9 | 91,9 | 31 | 91 | 12,0 | 2¾" - 16 UN | 19 | 6¼" - 12 | 48 | 53,8 | 35,4 | RCH-606 |
| 254 | 330 | 212 | 165,1 | 127,0 | 38 | 126 | 12,0 | 4" - 16 UN | 25 | 8¾" - 12 | 60 | 79,0 | 63,0 | RCH-1003* |