

▼ Na ilustracji od lewej do prawej: RRH-3010, RRH-1001, RRH-6010



- Zawory nadmiarowe zapobiegają uszkodzeniu w razie nadmiernego ciśnienia
- Pokrycie emalią piecową dla zapewnienia podwyższonej odporności na korozję
- Gwintowane kołnierze ułatwiają zabudowę (za wyjątkiem modeli RRH-1001 i RRH-1508)
- Niklowana powłoka wewnętrznej tulei ślizgowej zapewnia większą trwałość
- Konstrukcja z drążonym tłokiem pozwala na wykorzystanie zarówno sił ciągnących jak i pchających
- Wszystkie modele wyposażone są w złączki CR-400 z pokrywką przeciwpylową
- Uszczelnienie zgarniające tłoka zmniejsza zanieczyszczenie i wydłuża żywotność cylindra.

▼ Cylindry dwustronnego działania z drążonym tłokiem stosowane są w systemach przesuwu mostów.



Uniwersalność w testowaniu, utrzymaniu i naprężaniu



Dobór pomp

Cylinder dwustronnego działania musi być zasilany przez pompę z zaworem czterodrogowym.

Strona: 115



Manometry

Minimalizują ryzyko wystąpienia przeciążeń oraz gwarantują długotrwałe użytkowanie oraz bezpieczną eksploatację Waszego wyposażenia. Bliższe informacje na temat całego zestawu manometrów.

Strona: 121



Siodełka

Większość cylindrów serii RRH posiada gładkie siodełka. Informacje na temat opcjonalnych siodełek gwintowanych oraz dane dotyczące wymiarów można znaleźć.

Strona: 33

| Udźwig cylindra ton | Skok (mm) | Numer modelu | Maksymalny udźwig cylindra (kN) | | Powierzchnia robocza tłoka (cm ²) | | Objętość oleju (cm ³) | |
|------------------------|--------------|--------------|---------------------------------|--------|---|--------|-----------------------------------|--------|
| | | | Wysuw | Powrót | Wysuw | Powrót | Wysuw | Powrót |
| 30 | 178 | RRH-307 | 326 | 213 | 46,6 | 30,4 | 829 | 541 |
| | 258 | RRH-3010 | 326 | 213 | 46,6 | 30,4 | 1202 | 784 |
| 60 | 89 | RRH-603 | 576 | 380 | 82,3 | 54,2 | 733 | 482 |
| | 166 | RRH-606 | 576 | 380 | 82,3 | 54,2 | 1366 | 900 |
| | 257 | RRH-6010 | 576 | 380 | 82,3 | 54,2 | 2115 | 1393 |
| 95 | 38 | RRH-1001 | 931 | 612 | 133,0 | 87,4 | 505 | 333 |
| | 76 | RRH-1003 | 931 | 612 | 133,0 | 87,4 | 1011 | 666 |
| | 153 | RRH-1006 | 931 | 612 | 133,0 | 87,4 | 2035 | 1337 |
| | 257 | RRH-10010 | 931 | 612 | 133,0 | 87,4 | 3420 | 2246 |
| 145 | 203 | RRH-1508 | 1429 | 718 | 204,1 | 102,6 | 4144 | 2083 |

Cylindry z drążonym tłokiem, seria RRH



Węże

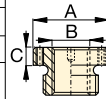
Enerpac oferuje kompletny typoszereg węży hydraulicznych wysokiej jakości. Dla zapewnienia integralności Waszego systemu

należy dobierać wyłącznie węże hydrauliczne firmy Enerpac.

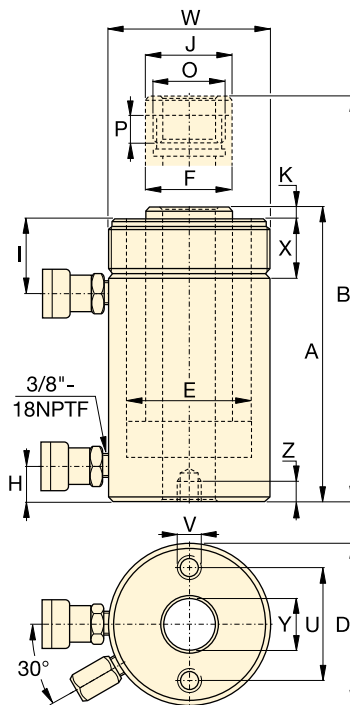
Strona: 122

Opcjonalne drążone siodełka gwintowanych, ulepszone cieplnie

| Typ siodełka | Numer modelu cylindra | Numer model siodełka | Wymiary siodełka (mm) | | |
|-----------------------|---------------------------------|----------------------|-----------------------|----------------|----|
| | | | A | B | C |
| Wydrążenie gwintowane | RRH-307, 3010 | HP-3015 | 63 | 1 1/4" - 7 | 9 |
| | RRH-603, 606, 6010 | HP-5016 | 91 | 1 5/8" - 5 1/2 | 12 |
| | RRH-1001, 1003, RRH-1006, 10010 | HP-10016 | 126 | 2 1/2" - 8 | 13 |



Siodełka z gładkim otworem stanowią wyposażenie standardowe wszystkich cylindrów RRH.



Seria RRH



Udźwig:

30 - 145 ton

Skok:

38 - 258 mm

Średnica otworu centralnego:


33,3 - 79,2 mm

Maksymalne ciśnienie robocze:

700 bar

Wymiary otworów montażowych w podstawie (mm)

| Numer modelu | Rozstaw śrub U | Gwint V | Głębokość gwintu Z |
|--------------|----------------|-----------|--------------------|
| RRH-307 | 92,2 | 3/8" - 16 | 15,7 |
| RRH-3010 | 92,2 | 3/8" - 16 | 15,7 |
| RRH-603 | 130,0 | 1/2" - 13 | 14,0 |
| RRH-606 | 130,0 | 1/2" - 13 | 14,0 |
| RRH-6010 | 130,0 | 1/2" - 13 | 14,0 |
| RRH-1001 | 177,8 | 5/8" - 11 | 19,0 |
| RRH-1003 | 177,8 | 5/8" - 11 | 19,0 |
| RRH-1006 | 177,8 | 5/8" - 11 | 19,0 |
| RRH-10010 | 177,8 | 5/8" - 11 | 19,0 |
| RRH-1508 | - | - | - |

| | Wysokość minimalna A (mm) | Długość maksymalna B (mm) | Średnica zewnętrzna D (mm) | Średnica otworu cylindra E (mm) | Średnica tłoka F (mm) | Odległość osi złączki od podstawy H (mm) | Odległość osi złączki powrotu od góry cylindra I (mm) | Średnica siodełka J (mm) | Wysokość siodełka nad cylindrem K (mm) | Gwint O | Długość gwintu tłoka P (mm) | Długość gwintu W | Długość gwintu kołnierza X (mm) | Średnica otworu centralnego Y (mm) |  Numer modelu (kg) | |
|--|---------------------------|---------------------------|----------------------------|---------------------------------|-----------------------|--|---|--------------------------|--|---------------|-----------------------------|------------------|---------------------------------|------------------------------------|---|-----------|
| | 330 | 508 | 114 | 88,9 | 63,5 | 25 | 60 | 63 | 9 | 1 13/16" - 16 | 22 | 4 1/2" - 12 | 42 | 33,3 | 21 | RRH-307 |
| | 431 | 689 | 114 | 88,9 | 63,5 | 25 | 60 | 63 | 9 | 1 13/16" - 16 | 22 | 4 1/2" - 12 | 42 | 33,3 | 27 | RRH-3010 |
| | 247 | 336 | 159 | 123,9 | 91,9 | 31 | 66 | 91 | 12 | 2 3/4" - 16 | 19 | 6 1/4" - 12 | 48 | 53,8 | 28 | RRH-603 |
| | 323 | 489 | 159 | 123,9 | 91,9 | 31 | 66 | 91 | 12 | 2 3/4" - 16 | 19 | 6 1/4" - 12 | 48 | 53,8 | 35 | RRH-606 |
| | 438 | 695 | 159 | 123,9 | 91,9 | 31 | 66 | 91 | 12 | 2 3/4" - 16 | 19 | 6 1/4" - 12 | 48 | 53,8 | 45 | RRH-6010 |
| | 165 | 203 | 212 | 165,1 | 127,0 | 38 | 44 | 126 | 12 | 4" - 16 | 25 | - | - | 79,2 | 33 | RRH-1001 |
| | 254 | 330 | 212 | 165,1 | 127,0 | 38 | 85 | 126 | 12 | 4" - 16 | 25 | 8 3/8" - 12 | 60 | 79,2 | 61 | RRH-1003 |
| | 342 | 495 | 212 | 165,1 | 127,0 | 38 | 85 | 126 | 12 | 4" - 16 | 25 | 8 3/8" - 12 | 60 | 79,2 | 79 | RRH-1006 |
| | 460 | 717 | 212 | 165,1 | 127,0 | 38 | 85 | 126 | 12 | 4" - 16 | 25 | 8 3/8" - 12 | 60 | 79,2 | 106 | RRH-10010 |
| | 349 | 552 | 247 | 190,5 | 152,4 | 38 | 60 | 127 | 4 | 4 1/4" - 12 | 25 | - | - | 79,2 | 111 | RRH-1508 |